



くりでん職員しよく いんの安全意識あん ぜん い し き

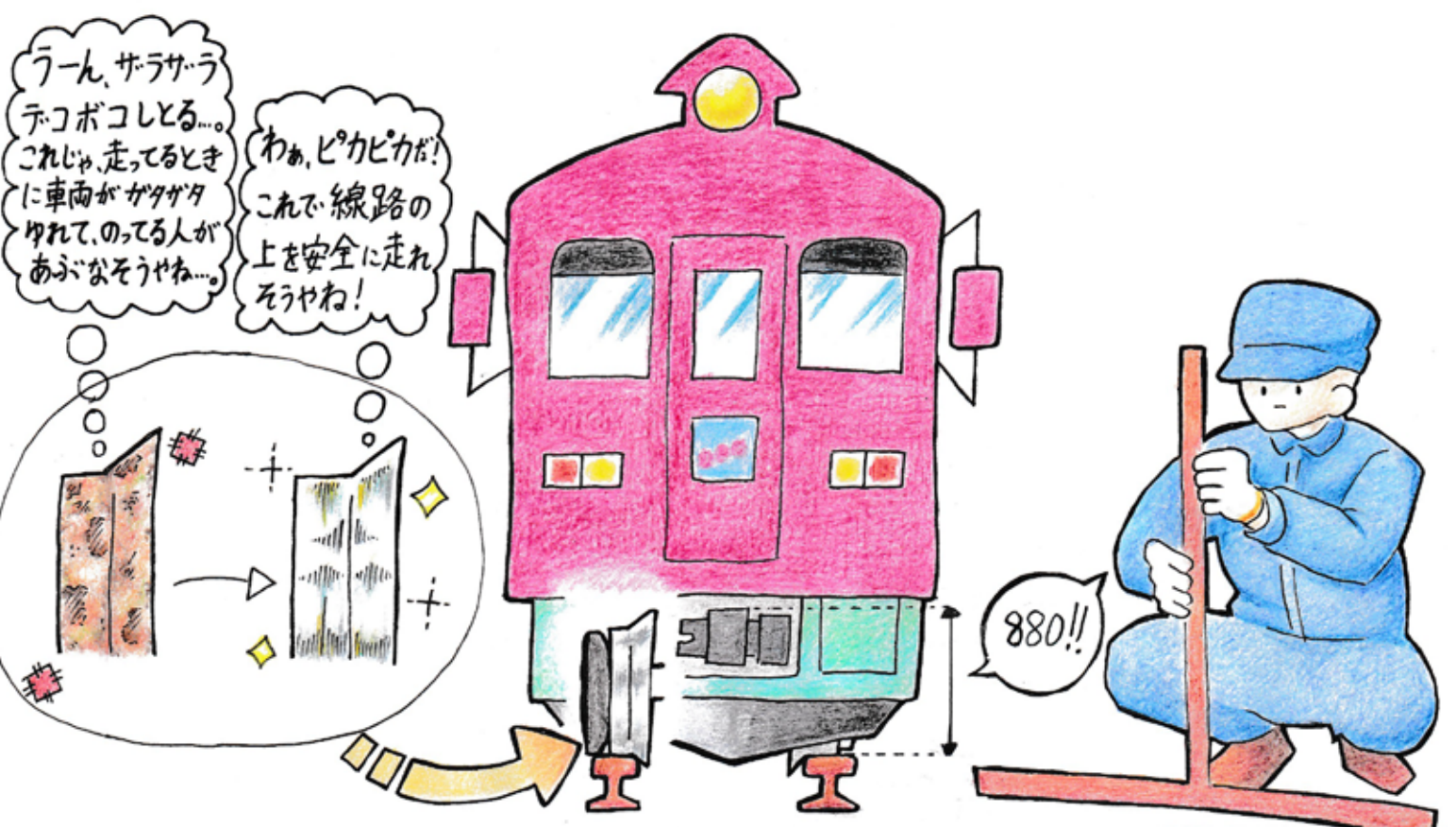
どうも、こんにちは!くりでんミュージアム学芸員のケンマイです。今回は前回の第2号に入りきれなかった旋盤と計測器の解説も、イラストを使ってしていきます。ぜひ、ホンモノと一緒に見てみて下さいね!

旋盤せんぱんとは?

車両の部品をけずってキレイにする道具です。くりでんミュージアムにある旋盤の1つは、今から100年くらい前に、糸田倉鉦山で使われていたものなんです!

計測器けいそくきとは?

車両についている連結器の高さを測る道具です。車輪を旋盤でけずったことで、車高が低くなった車両の連結器の高さを測り、正しい高さにあわせるために使われました。



じがいよこく
次回予告

こう さく き かい
工作機械シリーズ1

くりでんミュージアムへの問い合わせ
TEL:0228-24-7961
FAX:0228-24-7962
メールアドレス: info@kuridenpark.com